

# MONTHLY MEMBERSHIP PROGRESS REPORT

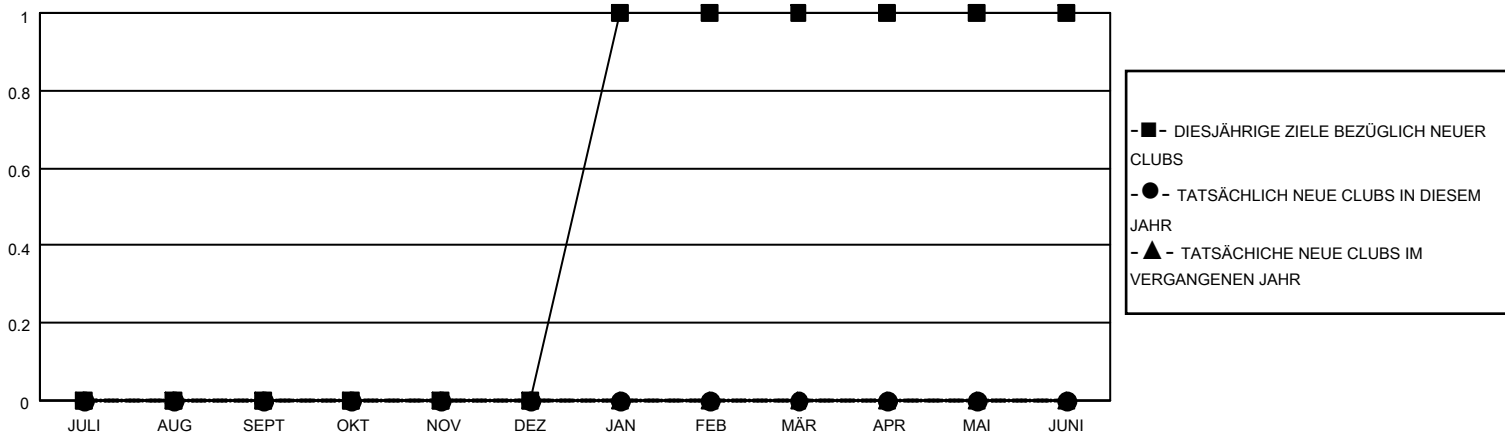
STANDORT AUSTRIA

District 114 O

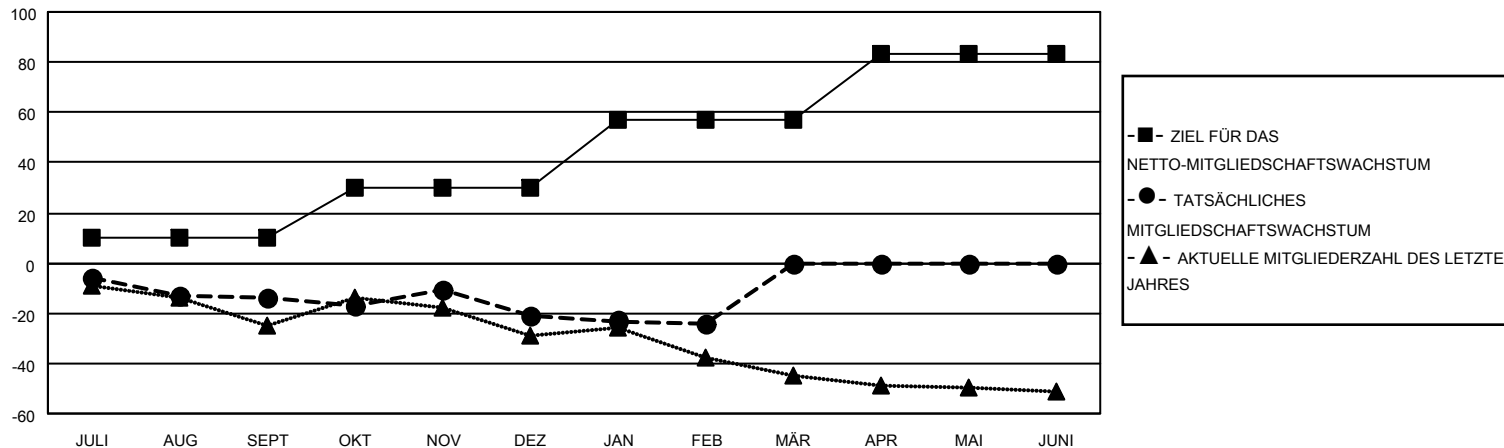
Results as of: 2/28/2021

Clubs				Pro Mitglied			
ERGEBNISSE FÜR 2020-2021				ERGEBNISSE FÜR 2020-2021			
QUARTAL	ZIEL NEUE CLUBS	NEUE CLUBS	AUFGELOSTE CLUBS	QUARTAL	ZIEL FÜR DAS NETTO-MITGLIEDERSCHAFTSWACHSTUM	TATSÄCHLICHES MITGLIEDERSCHAFTSWACHSTUM	AKTUELLE ANZAHL ABGEMELDETER MITGLIEDER (einschließlich Transfermitglieder)
JULI/AUG/SEPT	0	0	0	JULI/AUG/SEPT	10	11	24
OKT/NOV/DEZ	0	0	0	OKT/NOV/DEZ	20	23	23
JAN/FEB/MÄR	1	0	1	JAN/FEB/MÄR	27	1	4
APR/MAI/JUNI	0	0	0	APR/MAI/JUNI	26	0	0

ZIELE UND TATSÄCHLICHE NEUE CLUBS KUMULATIV



ZIELE UND TATSÄCHLICHE MITGLIEDER KUMULATIV



ABGEMELDETE CLUBS: 1

16 VON 79 CLUBS HABEN 1 ODER MEHR NEUE MITGLIEDER AUFGENOMMEN

GESCHLECHTERVERTEILUNG

MANN 1,916 (83.89%)  
FRAU 368 (16.11%)

AUSGETRETENE MITGLIEDER

VERSTORBEN 16  
CLUB AUFGELOST 0  
SONSTIGES 35  
GESAMT 51

[KLICKEN SIE HIER FÜR KUMULATIVE MITGLIEDERSCHAFTSDATEN](#)

GESAMTANZAHL DER MITGLIEDER IN EINER FAMILIENEINHEIT 76  
FAMILIENMITGLIEDER, DIE NUR DIE HÄLFTE DER INTERNATIONALEN BEITRÄGE ZAHL FN 31